



Éclairer l'amélioration scolaire

Comment réaliser des changements positifs et pratiques dans nos écoles? Portons une oreille attentive aux opinions des élèves, des enseignants et des parents.

Des renseignements exceptionnellement utiles dans la planification scolaire

Le sondage NotreÉCOLE (autrefois Entendez-moi) est un système d'évaluation intégral qui mesure l'engagement des élèves, leur bien-être, l'atmosphère dans la classe et d'autres facteurs qui ont un effet reconnu sur les résultats scolaires. Orienter les politiques et les pratiques scolaires avec les données recueillies des élèves, des parents et des enseignants.

Cerner vos initiatives d'amélioration scolaire

Nos graphiques interactifs intuitifs facilitent la découverte de domaines nécessitant une intervention ciblée et l'identification de groupes à risque. Ces graphiques se jumellent à nos rapports thématiques pour une meilleure interprétation des données.

Fondé sur la recherche de pointe sur les indicateurs de performance

Les mesures du sondage NotreÉCOLE ont été développées par J. Douglas Willms (PhD) en collaboration avec des experts en la matière à l'échelle internationale. Ses connaissances sont incarnées dans la propriété intellectuelle du sondage et renforcent l'importance d'employer des indicateurs avancés. Ceux-ci offrent le meilleur fondement possible pour l'amélioration scolaire, contrairement aux indicateurs de suivi.



Utilisé par plus de 6 300 écoles et 5,4 millions d'élèves au monde



Le sondage scolaire le plus utilisé au Canada et en Australie



Des fonctionnalités puissantes

qui vous aident à mesurer les résultats, à cibler des interventions et à surveiller les progrès.

Personnaliser le sondage selon vos priorités

Adapter sur mesure les rapports pour répondre à vos besoins. choisissez parmi plus de 80 mesures (secondaires) liées à l'achèvement des études secondaires, l'engagement de l'élève, l'intimidation et la sécurité à l'école, les objectifs de carrière, le bien-être affectif et physique, les comportements à risque et plus encore.

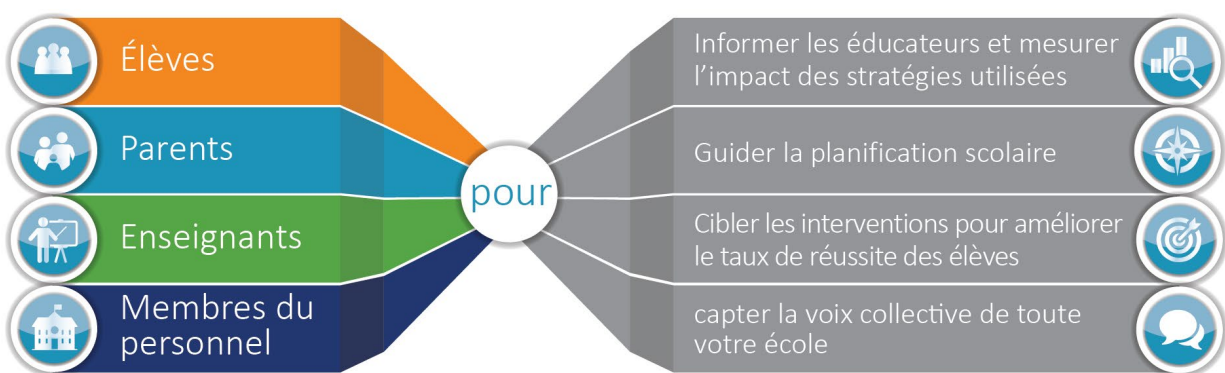
Utiliser des normes pancanadiennes et locales comme repères de la croissance

Comparer vos résultats avec des normes pancanadiennes et locales. De plus, « l'École analogue » virtuelle présente des caractéristiques démographiques semblables à celles de vos élèves.

Tirer profit de la fonctionnalité avancée des rapports

Analyser vos résultats immédiatement grâce au fait que vos rapports sont rendus disponibles deux jours après l'achèvement du sondage. Utilisez la fonction de ventilation des données afin d'extraire et de partager l'information sous forme de présentation ou de rapport. L'anonymat des répondants est toujours préservé.

Utilisez les renseignements obtenus des :



Les sondages NotreÉCOLE fournissent des données pertinentes qui vous aideront à réaliser des changements positifs et pratiques dans votre école.